



16  
18  
APRILE

Torino

Breast  
days  
2026

UN NUOVO INIZIO

# Con il patrocinio di



UNIVERSITÀ  
DI TORINO



CITTÀ DI TORINO



1986 - 2026  
40





## Presentazione del corso

Due anni fa abbiamo ideato i Torino Breast Days per condividere le innovazioni nella cura del tumore al seno, dalla prevenzione alla riabilitazione, con un approccio multidisciplinare. L'edizione 2024 è stata un successo.

Per il 2026, puntiamo ad un "nuovo inizio" con un programma rinnovato:

**Approccio Transdisciplinare:** evolveremo il concetto multidisciplinare integrandolo con l'Intelligenza Artificiale, coinvolgendo Società Scientifiche Chirurgiche nazionali, Breast Unit regionali e il sistema sanitario pubblico-privato.

**Format Innovativo:** Specialità che interagiscono quotidianamente (chirurgia oncologica e ricostruttiva, oncologia medica e radioterapia, radiologia e anatomia patologica) si confronteranno a coppie. Saranno presenti esperti locali, nazionali e opinion leader internazionali della chirurgia senologica.

**Formazione Pratica:** I giovani specialisti e specializzandi in chirurgia senologica avranno un'opportunità di formazione pratica con simulatori per esercitarsi sulle tecniche chirurgiche, assistiti dagli opinion leader internazionali. Manterremo un focus su prevenzione, cura del tumore mammario tramite esercizio fisico e nutrizione, e sull'interazione tra medici, associazioni e pazienti, aggiornando e reinterpretando questi temi attraverso le nuove frontiere della chirurgia plastica, oncoplastica e senologica torinese.

Il Comitato Organizzativo, gli specialisti della Breast Unit della Città della Salute e della Scienza di Torino e i maggiori esperti nazionali e internazionali vi danno il benvenuto, certi che il nuovo format favorirà un confronto e una condivisione di esperienze che arricchiranno tutti nella cura del tumore mammario.



## SOCIETÀ

Associazione Nazionale Italiana Senologi Chirurghi (ANISC)  
Senonetwork  
Società Piemontese di Chirurgia  
Società Italiana di Chirurgia (SIC)  
Associazione Chirurghi Ospedalieri Italiani (ACOI)  
Società Italiana Unitaria di Endocrinochirurgia (SIUEC)  
Società Italiana di Chirurgia Oncologica (SICO)  
Italian College of Plastic Reconstructive and Aesthetic Surgery (ICOPRAS)  
Società Italiana di Chirurgia Plastica Ricostruttiva ed Estetica (SICPRE)

## SEDE

NH Torino Centro  
Rettorato Università di Torino

---

## PRESIDENTE ONORARIO

F. Malan

---

## PRESIDENTI

D. Casella  
P.M. Ferrando

---

## RESPONSABILE SCIENTIFICO

D. Ribuffo

---

## SEGRETERIA SCIENTIFICA

M. Navissano  
J. Cumbo



F. Malan



D. Casella



P.M. Ferrando

## Relatori Nazionali



A. Avancini  
I. Baldelli  
S. Burlizzi  
L. Burroni  
V. Camilleri  
A. Curcio  
R. D'Antona  
G. Dal Pra  
M. D'Elia  
R. De Vita  
M. Deraco  
A. Ferrero  
L. Fortunato

M. Gentili  
M. Ghilli  
M. Grassi  
J. Kaciulyte  
F. Lo Torto  
G. Luridiana  
L. Malan  
M. Marcasciano  
C. Mariotti  
G. Materazzi  
G. Musumeci  
M.B. Nava  
A. Neri

V. Nesi  
F. Pellini  
D. Ribuffo  
N. Rocco  
M. Roncella  
F. Rovera  
S. Scomersi  
S. Sordi  
D. Terribile  
L. Valdatta  
P. Veronesi  
V. Zuber

## Relatori Internazionali



D. Hammond (USA)  
R. Newton (Australia)

A. Rancati (Argentina)  
V. Sacchini (USA)

## Relatori Locali



R. Affaniti  
M. Aglietta  
M. Airoidi  
A. Ala  
F. Arcadipane  
S. Bagnera  
D. Balmativola  
A. Beano  
C. Benedetto  
P. Berno  
A. Bettarelli  
K.C. Bruno  
R. Bussone  
P. Campanino  
G. Carnazza  
V. Casalone  
P. Cassoni  
I. Castellano  
V. Chiofalo  
P. Colloraffi  
A. Comandone  
V. Crupi  
J. Cumbo  
M. Durando  
R. Faletti  
P. Fonio  
M. Fraccalvieri  
A. Frigerio  
M. Gatti  
G. Gazzetta

L. Giordano  
M. Grangetto  
M. Lo Conte  
S. Lo Russo  
S. Magliano  
F. Malan  
G. Malan  
C. Mantovani  
A. Marchini  
C. Marchiò  
V. Marra  
E. Marrazzo  
S. Martini  
L. Martincich  
M. Massarini  
M. Mistrangelo  
M. Morino  
M. Navissano  
S. Nieddu  
F. Pedani  
E. Picardo  
C. Picco  
F. Pietribiasi  
A. Pittaro  
D. Raschiotti  
A. Reali  
F. Ripa  
A. Rivarossa  
R. Romagnoli  
I. Ronga

J. Rosatelli  
E. Rosso  
M.G. Ruo Redda  
C. Sasso  
A. Sapino  
G. Sarteur  
A. Scarabosio  
A. Scarmozzino  
G. Scozzari  
F. Tarditi  
M.S. Tavoletta  
A. Toesca  
D. Tota  
L. Tranchida  
F. Tresso  
A. Valsecchi  
G.P. Zanetta  
E. Zanon

16  
APRILE

GIOVEDÌ

RETTORATO - Università To

**Giornata NON accreditata ECM**

- 18:15-19:30      Presentazione Congresso
- 18:15              Saluto delle Autorità e introduzione al congresso  
Presentazione del congresso: [F. Malan](#)  
Direttrice Ricerca, Innovazione e Internazionalizzazione  
[E. Rosso](#)  
Vicerettrice e Direttrice Scuola di Medicina [P. Cassoni](#)  
Direttore Dipartimento Scienze Chirurgiche [P. Fonio](#)
- 19:15              Lezione magistrale  
AI per la ricerca, la diagnostica e la medicina  
personalizzata: una frontiera transdisciplinare  
[M. Grangetto](#)
- 19:30              Aperitivo in Rettorato

17  
APRILE

VENERDÌ

NH TORINO CENTRO

AULA MARCONI

- 8:00 Registrazione partecipanti
- 8:30 Presentazione del Congresso [D. Casella](#)
- 8:35 Saluto delle Autorità:  
Rappresentante delle Istituzioni [L. Malan](#)  
Assessore Sanità [F. Riboldi](#)  
Direttore Generale A.O.U. Città della Salute e della Scienza di Torino [L. Tranchida](#)  
Assessore al Welfare, Diritti e Pari Opportunità della Città di Torino [J. Rosatelli](#)
- 9:30 **Declinazione culturale della transdisciplinarietà nell'ambito delle società scientifiche**  
Moderatore: [M. Roncella](#)
- Intervengono:  
Presidente SIC [A. Ferrero](#)  
Presidente ACOI [G. Luridiana](#)  
Presidente SICO [M. Deraco](#)  
Presidente SIUEC [G. Materazzi](#)  
Consigliere ANISC [F. Rovera](#)  
Componente del Consiglio Direttivo di SENONETWORK [L. Fortunato](#)  
Consigliere SICPRE [M. Navissano](#)  
Presidente ICOPRAS [R. De Vita](#)
- 10:30 Discussione  
Discussants: [A. Ala](#), [S. Burlizzi](#), [A. Curcio](#), [P.M. Ferrando](#), [M. Grassi](#), [S. Scomersi](#), [D. Terribile](#)
- 11:25 Take Home Message [R. Romagnoli](#)
- 11:30 Coffee break

VENERDÌ

NH TORINO CENTRO

17  
APRILE

12:00 Come armonizzare i percorsi assistenziali e superare le barriere tra le discipline

Moderatori: [C. Picco](#), [F. Ripa](#)

Lezione Magistrale

Paradigmi di collaborazione strategica per ottimizzare le risorse e massimizzare l'efficacia delle Breast Unit [A. Scarmozzino](#)

Discussants: [M. Airoidi](#), [M. Aglietta](#), [L. Burroni](#),  
[G. Scozzari](#)

13:00 Take Home Message [M. Morino](#)

13:15 Lunch

## AULA MARCONI

### BREAST SURGERY/BREAST RECONSTRUCTION

From conservative to oncoplastic surgery and viceversa

Moderatori: [D. Casella](#),  
[D. Ribuffo](#)

14:15 Breast Conserving Surgery: an old definition for a new interpretation [V. Sacchini](#)

14:30 The Oncoplastic approach: from the beginning to a continuous evolution  
[M.B. Nava](#)

14:45 Discussione  
Discussants:  
[M. Fracalvieri](#), [M. Gentili](#),  
[M. Marcasciano](#), [F. Pellini](#),  
[S. Sordi](#)

15:00 **New mastectomies and new reconstructions**  
Moderatori: [N. Rocco](#),  
[L. Valdatta](#)

Conservative  
Mastectomies revisited  
[A. Rancati](#)

15:15 Post-mastectomy reconstruction reinterpreted  
[D. Hammond](#)

15:30 Discussione  
Discussants: [R. Affaniti](#),  
[G. Dal Pra](#), [A. Toesca](#),  
[A. Rivarossa](#), [V. Zuber](#)

## AULA PIRANDELLO

### ONCOLOGY/ RADIOTHERAPY

Trattamento della malattia oligometastatica all'esordio

Moderatori:  
[A. Comandone](#),  
[M.G. Ruo Redda](#)

14:15 Lezione magistrale  
Integrazione di trattamenti radianti e nuovi farmaci  
[F. Arcadipane](#)

14:30 Lezione magistrale  
Trattamento delle sedi metastatiche e del primitivo [M. Gatti](#)

14:45 Discussione  
Discussants: [V. Chiofalo](#),  
[A. Valsecchi](#)

15:00 **Trattamenti medici e locoregionali dopo terapia neoadiuvante**  
Moderatori: [C. Mantovani](#),  
[M. Mistrangelo](#)

Lezione magistrale  
Trattamenti medici dopo CT neoadiuvante [A. Beano](#)

15:15 Lezione magistrale  
Radioterapia dopo CT neoadiuvante [A. Reali](#)

15:30 Discussione  
Discussants: [S. Martini](#),  
[C. Mantovani](#)

RADIOLOGY/PATHOLOGY

Dal rischio biologico allo screening personalizzato

Moderatori: [I. Castellano](#), [F. Fonio](#)

- 14:15 Lezione magistrale "La medicina di precisione in anatomia patologica: l'esempio della patologia mammaria" [A. Sapino](#)
- 14:25 Lezione magistrale "Programmi di screening personalizzato: "stratificazione del rischio e quali protocolli" [L. Giordano](#)
- 14:35 Discussione  
Discussants: [S. Bagnera](#),  
[A. Frigerio](#), [C. Marchiò](#)

Modello di radio/patologica in patologia mammaria

Moderatori: [D. Balmativola](#), [V. Marra](#)

- 14:45 Lezione magistrale: Patologica [I. Castellano](#)
- 14:55 Lezione magistrale: Radiologica [M. Durando](#)
- 15:05 Discussione  
Discussants:  
[P. Campanino](#), [R. Faletti](#),  
[F. Pietribiasi](#)

Risposta al trattamento sistemico: cosa vedono radiologo e patologo

Moderatori: [M. Deraco](#), [D. Tota](#)

- 15:15 Lezione magistrale "Valutazione radiologica della risposta al trattamento neoadiuvante: successi e limiti" [L. Martincich](#)
- 15:25 Lezione magistrale "Risposta patologica e malattia residua: significato biologico e prognostico" [A. Pittaro](#)
- 15:35 Discussione  
Discussants:  
[D. Balmativola](#), [G. Carnazza](#), [E. Zanon](#)

15:45 Coffee Break

## AULA MARCONI

### The axillary dilemma

Moderatori: [I. Baldelli](#), [A. Neri](#)

16:15 The disappearing axilla: from anatomy to biology  
[M. Ghilli](#)

16:35 The linfedema management: “pros and cons” from local therapy to surgery  
[F. Lo Torto](#)

16:55 Discussione  
Discussants:  
[J. Kaciulyte](#), [G. Luridiana](#), [F. Malan](#), [C. Mariotti](#), [A. Scarabosio](#)

17:15 Confronto ed integrazione tra le 3 aule e take home messages transdisciplinare  
Moderatori: [D. Casella](#), [P.M. Ferrando](#)

Discussants: [I. Castellano](#), [M. Durando](#), [C. Mantovani](#),  
[M. Mistrangelo](#)

18:30 Fine dei lavori

20:30 Cena sociale c/o R.S. Canottieri Cerea

AULA MARCONI

- 8:30 Presentazione della giornata **P.M. Ferrando**
- 8:35 Saluto delle Autorità  
Sindaco di Torino **S. Lo Russo**  
Presidente Federazione Italiana Canottaggio **U. Dentis**  
Presidente Comitato Regionale Canottaggio **E. Lodigiani**  
Presidente Reale Società Canottieri Cerea **E. Marucco**  
Vicepresidente ANCI Piemonte con delega alle Politiche del Welfare e Sanità, Edilizia Sociale, Immigrazione e Accoglienza  
**V.A. Camarda**
- 8:55 Spostamento nelle aule

AULA MARCONI

- 9:00 **Suggerimenti per un nuovo rapporto mutualmente vantaggioso tra il sistema sanitario pubblico e privato in Italia ed in Piemonte**  
Moderatori: **L. Angelone, G. P. Zanetta**
- Discussants  
**P. Colloraffi** (GVM)  
**M. D'Elia** (Humanitas)  
**A. Marchini** (JMedical)

- 10:40 Take home message  
**G. Gazzetta, E. Marrazzo**
- Discussione aperta al pubblico

AULA CARDUCCI

- 9:00 **Exercise and nutrition: nice to have or must have?**  
Moderatori: **M. Massarini, M. Mistrangelo**
- Lezione magistrale  
Exercise and cancer at various stages of the disease  
**R. Newton**
- 9:30 Exercise Oncology in the Management of Treatment-Related Side Effects  
**A. Avancini**
- 9:45 Exercise prescription in breast cancer patients  
**F. Tarditi**

## AULA MARCONI

## AULA CARDUCCI

- 10:00 Nutritional Strategies During Breast Cancer Therapies [V. Casalone](#)
- 10:15 Specific post-surgical treatment [M. Lo Conte](#)
- 10:30 Come impatta sul benessere generale la mentalità di uno sportivo [G. Malan](#)
- 10:40 Take home message [P.M. Ferrando](#), [E. Maruccio](#)
- Discussione aperta al pubblico

11:00 Coffee break

## AULA MARCONI

11.30 Interazione tra medici, Associazioni e pazienti. le Associazioni si/ ci parlano e chiedono: cosa è cambiato dal 2024?  
Moderatore: [V. Nesi](#), [C. Sasso](#)

Intervengono:

Europa-donna Italia [R. D'Antona](#)

Komen Italia [A. Di Leone](#)

Fondazione Piemontese per la ricerca sul cancro [A. Bettarelli](#)

Toscana Donna [G. Musumeci](#)

Andos [F. Pedani](#)

Acto Piemonte [E. Picardo](#)

Barcollo ma non mollo [K. C. Bruno](#)

aBRCA dabra [D. Raschiotti](#)

Gados [G. Sarteur](#)

Casa Breast [R. Bussone](#)

Medicina a misura di donna [C. Benedetta](#), [I. Ronga](#)

12:00 Take home message

[V. Camilleri](#)

12:45 Discussione aperta al pubblico

13:00 Closing remarks [D. Casella](#), [P.M. Ferrando](#), [F. Malan](#)

Termine del programma accreditato ECM

Trasferimento e Lunch presso R.S. Canottieri Cerea dedicato agli iscritti alla prova pratica pomeridiana

Prova pratica di sport terapia integrata in barca da canottaggio per equipaggi misti composti da medici e non, e donne operate al seno presso la Reale Società Canottieri Cerea dalle 15 alle 17.

# Sede



## NH TORINO CENTRO, 4\*

C.so Vittorio Emanuele II, 104,  
10121 Torino TO, Italy

L'hotel NH Torino Centro, situato in Corso Vittorio Emanuele II, 104, è facilmente raggiungibile con i mezzi pubblici:

- Dalla stazione di Torino Porta Nuova (Treno):  
Metropolitana: Linea 1 in direzione Fermi, scendere alla fermata Vinzaglio. L'hotel è a circa 110 metri a piedi.  
Taxi: Corsa di circa 2 minuti per 1,6 km.  
A piedi: Circa 15-20 minuti di cammino.
- Dalla stazione di Torino Porta Susa (Treno - Alta Velocità):  
A piedi/Metro: L'hotel si trova a circa 350 metri dalla stazione. È possibile utilizzare la metropolitana (fermata XVIII Dicembre) e scendere alla successiva fermata Vinzaglio.
- Dall'Aeroporto di Torino Caselle (TRN):  
Navetta/Bus: Prendere l'autobus SADEM fino alla stazione ferroviaria di Porta Nuova, quindi la metropolitana verso Fermi fino a Vinzaglio.  
Treno: Linea SFMA, scendere a Torino Dora GTT, poi prendere il bus 52 fino a Vittorio Emanuele II.  
Taxi: Circa 65 minuti, costo approssimativo 35€.
- In Auto:  
L'indirizzo è Corso Vittorio Emanuele II, 104. L'hotel dispone di un parcheggio interno coperto al costo di circa 16€ al giorno (non prenotabile in anticipo).  
Attenzione: Il centro di Torino ha limitazioni al traffico (ZTL) in certe fasce orarie, solitamente 7:00-10:30. La fermata della metropolitana più vicina è Vinzaglio.

# Informazioni utili

## Modalità di partecipazione

È possibile iscriversi on line visitando il sito [www.mzevents.it](http://www.mzevents.it). Per effettuare l'iscrizione è necessario cliccare sul link "Eventi" e, dopo aver selezionato l'evento di interesse, registrarsi cliccando sul pulsante "Iscrizione on-line". Seguendo le indicazioni si potranno effettuare l'iscrizione e il relativo pagamento, con carta di credito o bonifico

Il pacchetto di registrazione include:

- kit congressuale
- Attestato di partecipazione
- Partecipazione alle sessioni scientifiche
- Accesso all'area espositiva
- Pasti come indicato sul programma

## Accesso alle sale

L'accesso alle Sessioni Scientifiche è consentito solo agli iscritti al Congresso.

Il badge, consegnato al momento dell'iscrizione, dovrà essere indossato per tutta la durata dell'Evento

## Attestati di partecipazione

Gli attestati di partecipazione verranno inviati via mail dopo il congresso a tutti i partecipanti regolarmente iscritti.

## Servizi Catering

I servizi di ristorazione saranno serviti presso la sede congressuale come da orari indicati sul programma.

## Penali di cancellazione

In caso di cancellazione senza sostituzione, verrà rimborsata la quota al netto delle spese di gestione pari a 100 EURO, a condizione che MZ Events riceva una richiesta scritta entro il 17 Marzo 2026.

Non sarà possibile effettuare alcun rimborso se la comunicazione di cancellazione perverrà dopo tale data.

Eventuali rimborsi saranno effettuati dopo il congresso.

## Proprietà intellettuale

Durante la conferenza non è consentito filmare o fotografare i relatori e/o le loro presentazioni.

RETTORATO UNIVERSITÀ TORINO



# Iscrizioni

\* Gli specializzandi e studenti dovranno allegare una dichiarazione ufficiale attestante l'iscrizione all'Università o Scuola di Specializzazione.

QUOTE DI ISCRIZIONE (IVA INCLUSA)

Medico  
Specializzando\*

200 €

450 €

Medico  
Specialista

Infermiere  
tecnico radiologo  
tecnico di laboratorio

80 €

## Accreditamento ECM

Provider ECM: MZ EVENTS - ID966

Crediti ECM assegnati: 11

L'evento sarà accreditato per le seguenti categorie professionali:

- Medico Chirurgo (Anatomia patologica, Radioterapia, Radiodiagnostica, Oncologia, Medicina generale, Chirurgia plastica e ricostruttiva, Psichiatria, Endocrinologia, Medicina fisica e riabilitazione, Ginecologia, Chirurgia generale, Medicina dello sport)
- Tecnico sanitario di radiologia medica
- Psicologia, Psicoterapia
- Fisioterapia
- Infermiere e Assistente sanitario

L'obiettivo formativo dell'evento è: Contenuti tecnico-professionali (conoscenze e competenze) specifici di ciascuna professione, di ciascuna specializzazione e di ciascuna attività ultraspecialistica, ivi incluse le malattie rare e la medicina di genere.

I partecipanti interessati ad ottenere i crediti ECM saranno tenuti a presenziare per almeno il 90% delle due giornate e a compilare le schede di valutazione e apprendimento dell'evento.

# Area Espositiva



BD	2	Polytech	1
Convatec	4	Revèé	6
Decomed	10	Silimed	5
Essity	8	Smith & Nephew	11
Establishmentallabs/Motiva	3	Solventum	12
Mölnlycke Health Care	9	SunMedical	7

Sabato mattina sarà inoltre presente uno stand della Casa Editrice Gribaudo.

TORINO BREAST DAYS

# SI RINGRAZIA

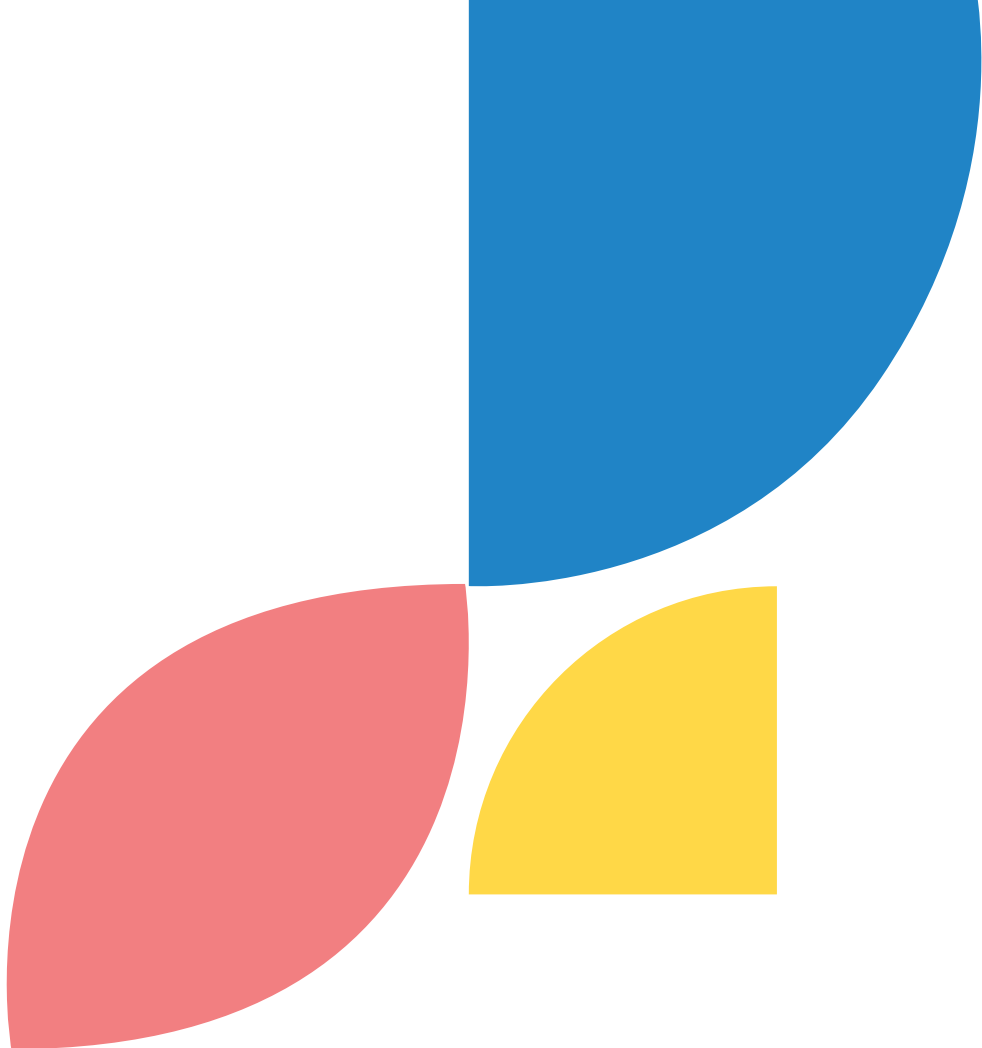


POLYTECH



Smith+Nephew





Segreteria Organizzativa  
MZ Events  
tel. +39 3458332783  
[ester.licandri@MZevents.it](mailto:ester.licandri@MZevents.it)